



**+ swiss made**

**Seit 1877 Qualität und  
Langlebigkeit - Holzfeuerungen  
für Generationen**



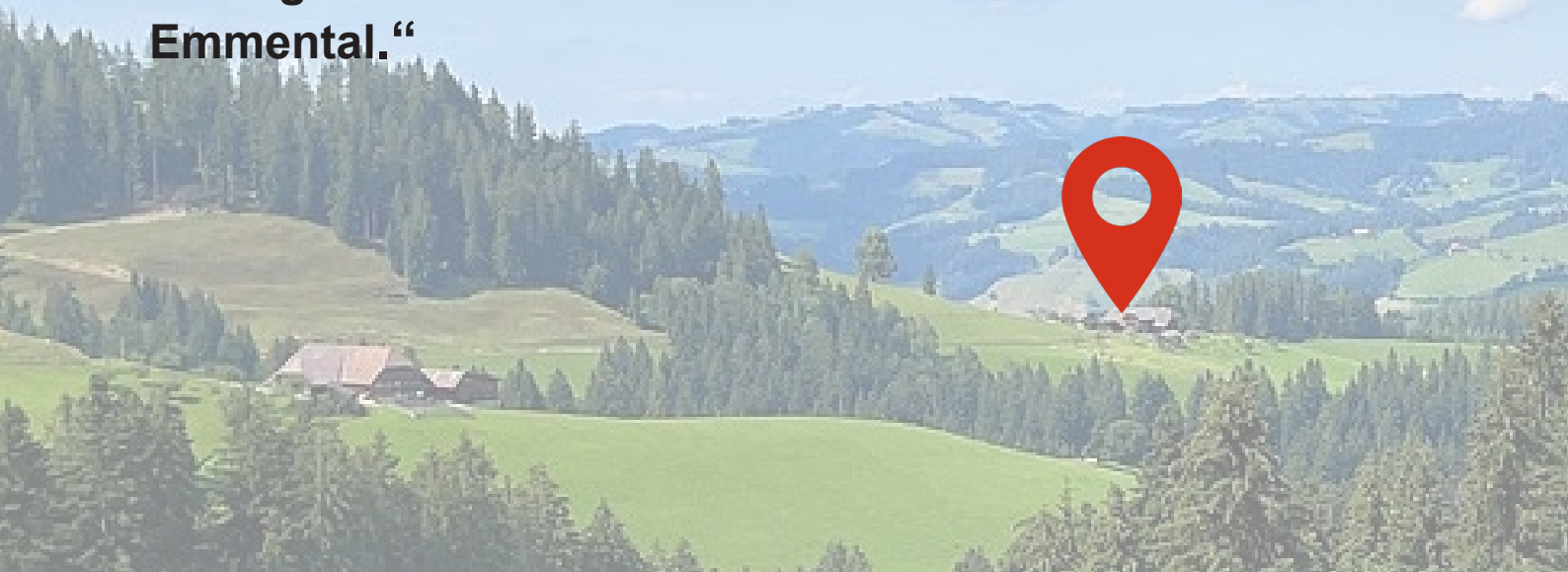
**Stückholzkessel  
aus dem**

***Emmental***

## Unsere Geschichte reicht weit zurück

Vieles ändert sich im Laufe eines Jahrhunderts, Weniges überdauert eine so lange Zeit. Johann Schenk, der Firmengründer, baute bereits 1877 in Langnau Holzkochherde und -Backöfen. Er behauptete sich in schwierigen Zeiten mit der hohen Qualität seiner Apparate.

**„Qualität und Langlebigkeit sind noch heute herausragende Merkmale unserer Erzeugnisse aus dem schönen Emmental.“**



Mit Herzblut für die Region und Tradition produzieren wir Herde und Kessel, die für den täglichen Gebrauch gebaut sind.

# 100% **ofenschenk** Service



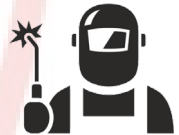
Bei uns erhalten Sie eine unverbindliche **Fachberatung vor Ort**



Unser **Angebot** umfasst eine anschlussfertige Heizung **massgeschneidert auf Ihr Objekt.**



Wo das Heizen beginnt, beginnt auch unser **fachmännischer Service**, damit gewährleisten wir Ihnen einen zuverlässigen Betrieb Ihres Heizkessels.



Die komplette **Herstellung** Ihrer Heizung findet **bei uns in Langnau** statt.



Wir arbeiten **mit Ihrem Installateur Hand in Hand**. Die Inbetriebnahme erfolgt durch unseren Servicetechniker.



**Wir liefern** Ihnen den fertigen Heizkessel **persönlich** zu Ihnen nach Hause.



# Holz - Energie, die nachwächst



Heizen mit Holz ist CO<sub>2</sub>-neutral, da bei der Verbrennung nur so viel CO<sub>2</sub> freigesetzt wird, wie der Baum während des Wachstums zuvor aufgenommen hat.



Die Schweiz verfügt über eine bedeutende Waldfläche, was eine regionale Holzversorgung und damit eine Wertschöpfung vor Ort ermöglicht.



Nachhaltig bewirtschaftete Wälder liefern mit Holz eine dauerhaft erneuerbare Energiequelle aus der Region.



Die modernen Holzfeuerungen von Schenk erfüllen die Auflagen der Luftreinhalteverordnung und arbeiten sauber und zuverlässig.



# Die Vorzüge eines Heizkessels

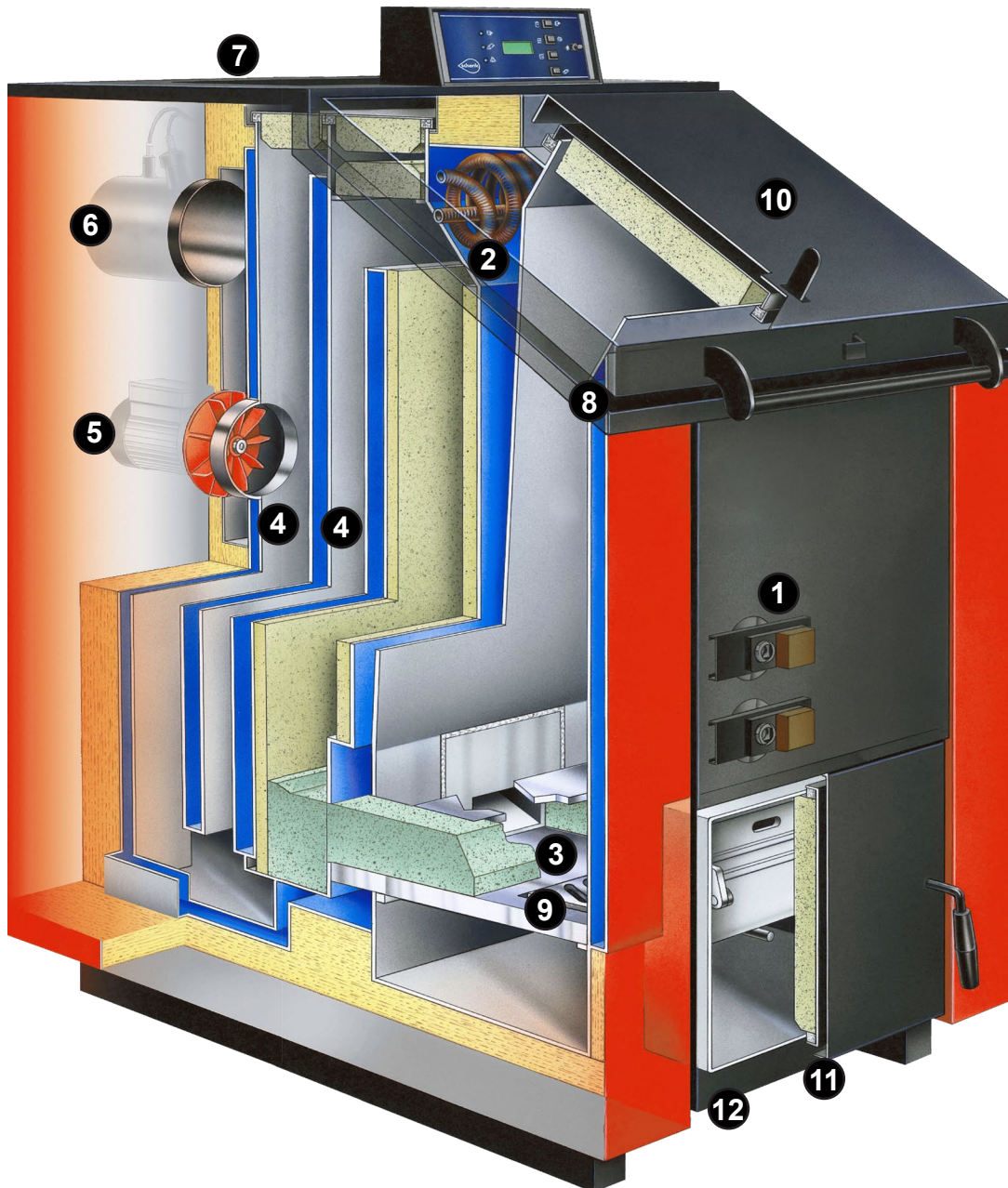


- ✓ Den Unterabbrand-Heizkessel gibt es in **vier Leistungsklassen** zwischen 38 und 60 Kilowatt, mit **Füllräumen für Meter- und Halbmeter-Spälten**.
- ✓ Sehr **hoher Wirkungsgrad** und maximale Brennstoffausnützung dank elektronischer Steuerung.
- ✓ Sehr **gute Abgaswerte** bzw. saubere Verbrennung **auch bei unterschiedlichen Brennstoffqualitäten** durch aktive Verbrennungsregelung
- ✓ **Geringer Wartungsaufwand**, dank massiver Bauweise.
- ✓ Mit der **komfortablen digitalen Steuerung** zündet der Kessel bei Wärmebedarf automatisch, um die Energie effizient im Speicher zu halten.



Im Schenk-Holzfeuerungskessel vergast das Holz in der Hochtemperatur-Brennkammer. Durch die intensive Verbrennung entsteht im Flammkanal eine Temperatur von bis zu 1000°C. Das Feuer brennt durch den Flammkanal am unteren Ende des Füllschachtes in die Brennkammer. Die Sekundärluft wird erhitzt und direkt im Flammkanal beigemischt.

Dank dem eingebauten Saugzugventilator und der gezielten Führung der Primär- und Sekundärluft ist der Holzabbrand vorzüglich. Restlose Verbrennung, saubere Rauchzüge und geringe Aschenrückstände sind das Ergebnis.



- 1 Stellmotoren für die automatische Primärluft- und Sekundärluft-Regulierung.
- 2 Sicherheits-Wärmetauscher für thermische Ablaufsicherung bei geschlossenen Anlagen.
- 3 Im Flammkanal wird die vorgewärmte Sekundärluft beigemischt.
- 4 Im Heissgaskanal übertragen die Wärmetauschflächen die Hitze der Feuerungsgase mit hohem Wirkungsgrad auf den Heizwasserkreislauf.
- 5 Der Saugzugventilator ist ein wesentlicher Teil der Kesselsteuerung und macht den Schenk-Heizkessel ausserdem vom Kaminzug unabhängig. Seine Drehzahl wird automatisch geregelt.
- 6 Rauchgas-Stutzen

# Qualität von im Fokus

7



Hochtemperaturkammer für Temperaturen von +/- 1000 °C

8



8 mm dicker, langlebiger Kesselstahl

9



Brennraum mit 60 oder 110 cm Breite und einfach auswechselbaren Komponenten.

10



Die Füllklappe ist pneumatisch gefedert und luftgekühlt.

11



Allseitige Isolation gegen Wärmeverlust in den Heizraum. Die Bodeninsulation ist herausnehmbar.

12



Einfacher Transport mit Rolli oder Stapler

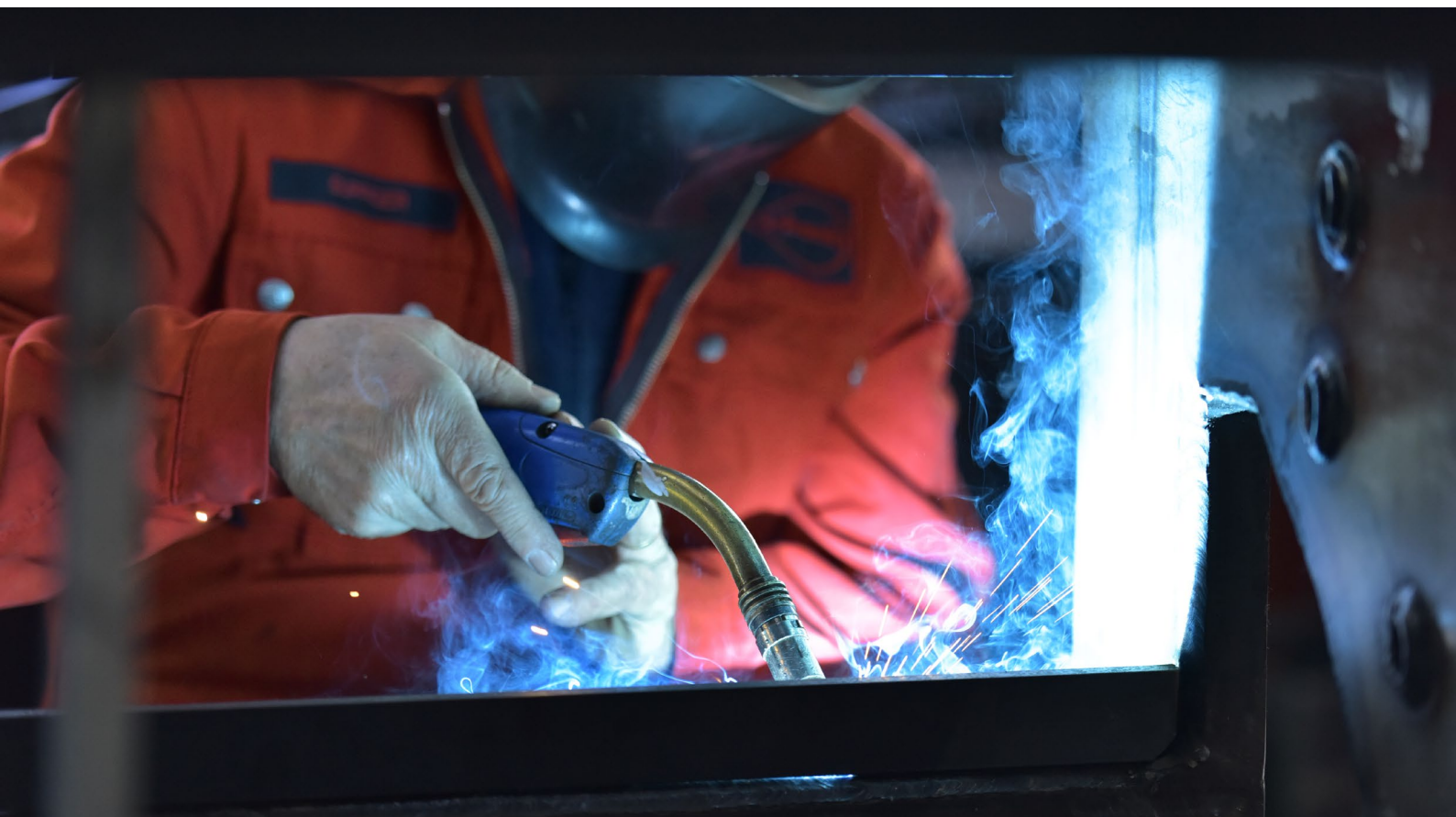
## Herstellung - **massiv und langlebig soll es sein**



Ausser einiger elektronischer Bauteile werden die Apparate vollständig in unserem Werk hergestellt.

Die Kesseleinzelteile werden in der Schweiz gegossen und bei uns im Werk zusammengeschweisst.

Danach wird der Kessel mit allem Nötigen ausgestattet, isoliert und ummantelt.





# Speicher, Boiler u. Wärmetauscher von

Um die Vorteile der modernen Holzfeuerung voll ausnützen zu können, wird der Heizkessel in Kombination mit einem Wärmespeicher betrieben. So kann der Kessel mit bestem Wirkungsgrad und minimaler Umweltbelastung betrieben werden.

**Mit einem Wärmespeicher von Schenk wird auch das Heizen mit Holz zur komfortablen Angelegenheit.**



**Ein Schenk-Wärmespeicher bedeutet Fabrikation nach Mass.**

Bei ungünstigen Raumverhältnissen wird der Speicherbehälter auch am Platz geschweisst. Wir stellen Speicher, Boiler und Wärmetauscher in jeder gewünschten Grösse und Ausführung in unserem Werk her.

Der Aufbau der Schenk-Wärmespeicher beruht auf dem Baukastenprinzip. Der Lieferumfang kann frei gewählt werden. Behälter nach Mass oder auch Anlagen mit mehreren Speichern sind möglich.

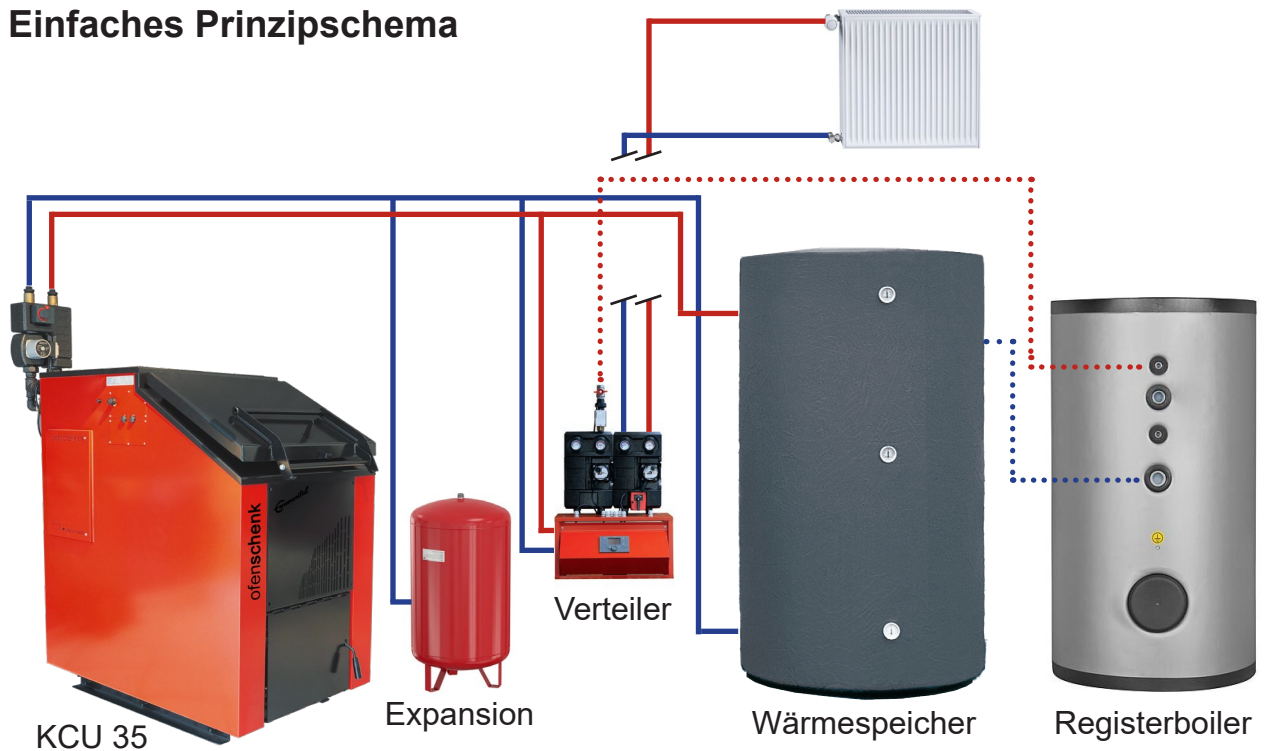
# Mehr als eine Heizung

## Kesselgruppe für hohe Ansprüche

Die Kesselgruppe kann hinten links oder rechts angebaut werden. Mischventil, Ladepumpe und Rücklauf- oder Speicherfühler sind montagefertig aufgebaut und steckerfertig verdrahtet.



## Einfaches Prinzipschema



# Wärme mit ohne Reinigungsstress



Der Rost kann auch während des Betriebes betätigt werden. Die Asche fällt in einen gross dimensionierten Aschenkasten und kann leicht entfernt werden.

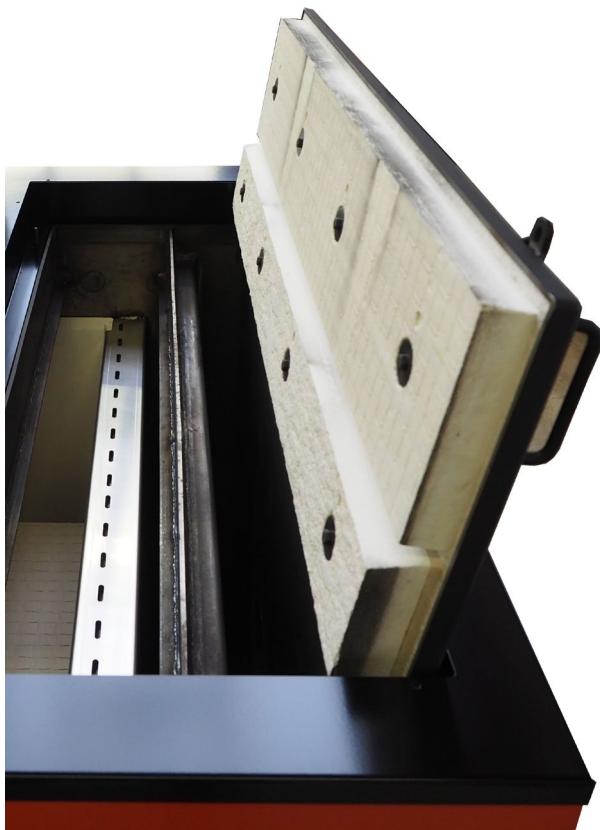


## Der Kaminfeger wird sich freuen

Sämtliche zu reinigenden Stellen sind leicht zugänglich, die Flächen glatt und sauber. Die Lambda-Sonde ist geschützt positioniert, und der Rauchgasfühler mit Bajonett-Verschluss kann einfach ausgebaut werden. Der Saugzugventilator wird für die Reinigung ausgeschwenkt.

## Schenk-Service

Auch nach der Installation stehen wir für Fragen oder Serviceleistungen zur Verfügung. Damit gewährleisten wir Ihnen einen reibungslosen Betrieb Ihres Heizsystems.



## KCU 35 / 50 für Halbmeter Spalten



- ✓ **Brennraum-Breite** Innen: 60 cm
- ✓ Die **Rückwand ist schräg eingeschweisst für ein selbständiges Nachrutschen des Holzes.**
- ✓ **Schürtür-Öffnung** links oder rechts gebandet **wählbar**
- ✓ **Ladepumpe** (Kesselgruppe) und **Thermische-Ablaufsicherung** (STS) links oder rechts montiert wählbar
- ✓ In **zwei Leistungsklassen** erhältlich: **KCU 35 = 38 kW / KCU 50 = 52 kW**
- ✓ **Bequemes Quer-Beschicken** dank grosszügiger Füllöffnung und geringer Einfüllhöhe. Einfüllkante ab Boden: KCU 35 = 105 cm / KCU 50 = 115 cm
- ✓ Unsere Kessel sind **mit Palettenrolli und/oder Stapler transportierbar**. Zudem ist eine **Aufhänge- und Transport-Öse** oben am Kessel fix angeschweisst.

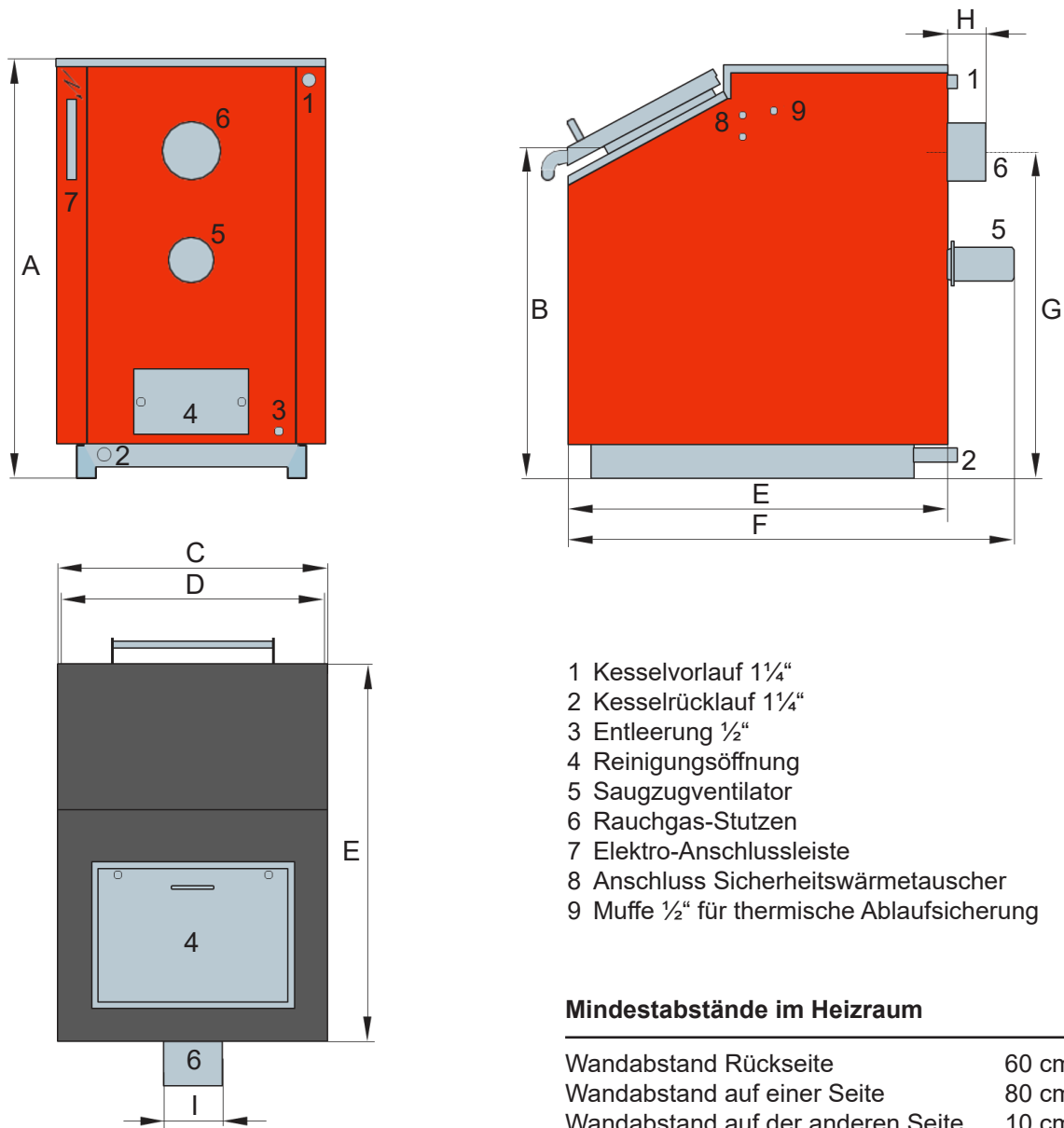
# KCU 50.1 / 60.1 für Meter Spalten von

**ofenschenk**



- ✓ **Brennraum-Breite** Innen: 110 cm
- ✓ Die **Rückwand ist schräg eingeschweisst für ein selbständiges Nachrutschen des Holzes.**
- ✓ Die Schürtüren sind gegenseitig öffnend
- ✓ **Ladepumpe** (Kesselgruppe) und **Thermische-Ablaufsicherung** (STS) links, oder rechts montiert wählbar
- ✓ In **zwei Leistungsklassen** erhältlich: **KCU 50.1 = 52 kW / KCU 60.1 = 60 kW**
- ✓ **Bequemes Quer-Beschicken** dank grosszügiger Füllöffnung und geringer Einfüllhöhe. Einfüllkante ab Boden: KCU 50.1 = 105 cm / KCU 60.1 = 115 cm
- ✓ Unsere Kessel sind **mit Palettenrolli und/oder Stapler transportierbar**. Zudem ist eine **Aufhänge- und Transport-Öse** oben am Kessel fix angeschweisst.

# Abmessungen und Anschlüsse



- 1 Kesselvorlauf 1¼"
- 2 Kesselrücklauf 1¼"
- 3 Entleerung ½"
- 4 Reinigungsöffnung
- 5 Saugzugventilator
- 6 Rauchgas-Stutzen
- 7 Elektro-Anschlussleiste
- 8 Anschluss Sicherheitswärmetauscher
- 9 Muffe ½" für thermische Ablaufsicherung

## Mindestabstände im Heizraum

Wandabstand Rückseite	60 cm
Wandabstand auf einer Seite	80 cm
Wandabstand auf der anderen Seite	10 cm
Wandabstand Vorderseite	100 cm
Raumhöhe	210 cm

Typ		KCU35	KCU50	KCU50.1	KCU60.1
A	Höhe	mm 1305	1455	1305	1455
B	Höhe untere Kante Füllöffnung	mm 1050	1155	1050	1155
C	Breite	mm 830	830	1330	1330
D	Breite, unisoliert	mm 790	790	1290	1290
E	Tiefe	mm 1180	1255	1180	1255
F	Tiefe mit Saugzugventilator	mm 1390	1465	1390	1465
G	Rauchgas-Stutzen, Höhe	mm 1020	1170	1020	1170
H	Rauchgas-Stutzen, Länge	mm 120	120	120	120
I	Rauchgas-Stutzen, Durchmesser	mm 180	180	180	180

Typ		KCU35	KCU50	KCU50.1	KCU60.1
<b>Masse</b>					
Höhe (ohne Steuergerät)	mm	1305	1455	1305	1455
Breite	mm	830	830	1330	1330
Tiefe	mm	1180	1255	1180	1255
<b>Gewicht</b>	kg	900	1000	1500	1600
<b>Füllraum</b>					
Inhalt	l	145	210	270	385
Breite	mm	600	600	1100	1100
Tiefe	mm	300	375	300	375
Brennholz-Länge (Spalten/Stückholz)	mm	500	500	1000	1000
max. Füllgewicht (Laubholz)	kg	40	60	70	105
<b>Ausstattung</b>					
Verschaltung		Stv	Stv	Stv	Stv
Heizkessel		St	St	St	St
Abbrandzone		St/Bf	St/Bf	St/Bf	St/Bf
Rüttelrost		Guss	Guss	Guss	Guss
Wärmeisolation	oben	mm 50	50	50	50
	seitlich	mm 80	80	80	80
	unten	mm 60	60	60	60
Saugzugventilator		●	●	●	●
Kesselregelung Logotherm „lambda control“		●	●	●	●
Abgasfühler Logotherm		●	●	●	●
Sicherheitswärmetauscher		▲	▲	▲	▲
<b>Leistungsdaten</b>					
Nennwärmeleistung	kW	38	52	52	60
Kesselwirkungsgrad (direkt)	%	91	91	90.8	90.8
Staubgehalt	mg/m3	15	15	18	18
<b>Betriebsdaten</b>					
max. Betriebsdruck	bar	3	3	3	3
Prüfdruck	bar	5	5	5	5
min. Druck Sicherheitswärmetauscher	bar	2	2	2	2
max. Kesseltemperatur	°C	100	100	100	100
min. Rücklauftemperatur	°C	60	60	60	60
Kesselwasserinhalt	l	160	200	240	305
Brenndauer ca. (Laubholz)	h	4.0	4.0	6.5	6.5
<b>Kamin</b>					
Kaminzug	mbar	0.1	0.1	0.1	0.1
Rauchgas-Stutzen	∅ mm	180	180	180	180
Kaminquerschnitt	∅ mm	180	180	180	180

Prüfungen EMPA/Prüfstelle für Holzfeuerungen, Muttenz  
 VKF-Zulassung Nr. N 11749 / EN 303-5  
 VHe-Zertifikat Nr. 0018 und 0018/1  
 Garantie 2 Jahre (Kesselkörper 3 Jahre)  
 Herkunft Schweiz

- serienmässig
- ▲ Minderpreis, wenn ohne (bei offenen Systemen)
- Bf Beton feuerfest
- St Stahlblech
- Stv Stahlblech verzinkt

mehr von  schenk

Holz-/Kombiherde,  
und  
Brotbacköfen



Wir freuen uns auf Ihren Besuch in unserem  
Werk in Langnau im Emmental.



Ofenfabrik Schenk AG  
Schärischachen 809  
3550 Langnau i. E.  
Schweiz

T +41(0)34 402 32 62  
F +41(0)34 402 41 55  
[info@ofenschenk.ch](mailto:info@ofenschenk.ch)  
[ofenschenk.ch](http://ofenschenk.ch)

